

OBSAH

Úvod	5
TECHNOLOGIE VÝROBY DÁMSKÝCH ODĚVŮ	6
Bezpečnost práce při šití	6
Bezpečnost práce a ochrana zdraví při ručním žehlení	7
Dámská sukně	8
Druhy sukní	8
Spotřeba oděvního materiálu na sukni	10
Technologický postup zhotovování rovné sukně	12
Pracovní postup zhotovování sukně	14
Podrobný pracovní postup zhotovování sukně	14
Kalhotová sukně	27
Druhy kalhotových sukní	27
Spotřeba oděvního materiálu na hladkou kalhotovou sukni	28
Technologický postup zhotovování kalhotové sukně	29
Pracovní postup zhotovování kalhotové sukně	31
Podrobný pracovní postup zhotovování kalhotové sukně	32
Dámské kalhoty	39
Druhy kalhot	39
Spotřeba oděvního materiálu na kalhoty	41
Technologický postup zhotovování dámských kalhot rovného střihu	43
Pracovní postup zhotovování dámských kalhot	45
Podrobný pracovní postup zhotovování dámských kalhot	46
Dámská halenka	63
Druhy halenek	63
Spotřeba oděvního materiálu na halenku	66
Technologický postup zhotovování halenky (s použitím speciálních šicích strojů)	68
Pracovní postup zhotovování halenky	71
Podrobný pracovní postup zhotovování halenky	72
Dámské šaty	99
Druhy šatů	99

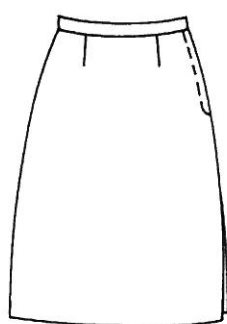
Spotřeba oděvního materiálu na šaty	102
Technologický postup zhotovování dámských šatů	104
Pracovní postup zhotovování šatů	107
Podrobný pracovní postup zhotovování šatů	108
Dámské sako	122
Druhy sak	122
Spotřeba oděvního materiálu na sako (bez podšívky)	123
Technologický postup zhotovování dámského letního saka	125
Pracovní postup zhotovování saka	129
Podrobný pracovní postup zhotovování saka	130
Dámská bunda	145
Druhy bund	145
Spotřeba oděvního materiálu na bundu	146
Technologický postup šití zimní bundy průmyslovým způsobem	147
Postup zhotovování jednotlivých operací bundy	148
Klasifikace hotových výrobků	153
Péče o jakost výrobků	153
Technická kontrola	155
Vady oděvních výrobků	155
Odstranění vad	157
Kompletace výrobků	157
Adjustace	157
Nové druhy výrobků	158
Inovace výrobků	159
Technický rozvoj	160
Nové technologické postupy	160
Slovník základních technologických pojmů	163

Zásady pokládání stříhových dílů sukně na oděvní materiál

Hlavní stříhové díly sukně musí být položeny na rub oděvního materiálu délkovými rozměry po osnově tak, aby střed předního a zadního dílu byl totožný se směrem osnovních nití (tato zásada se nemusí dodržovat u vícedílných sukní). U jednobarevných oděvních materiálů se mohou stříhové díly pokládat oběma směry. U oděvních materiálů s vlasem a jednosměrně vzorovaných je nutno dodržovat stejný směr všech stříhových dílů. Zároveň však musíme počítat, že spotřeba materiálu se může zvýšit. Návaznost vzoru u vzorovaných materiálů dodržíme v bočních a středových švech.

Technologický postup zhotovování rovné sukně

TECHNICKÝ NÁKRES ROVNÉ SUKNĚ



pohled zepředu

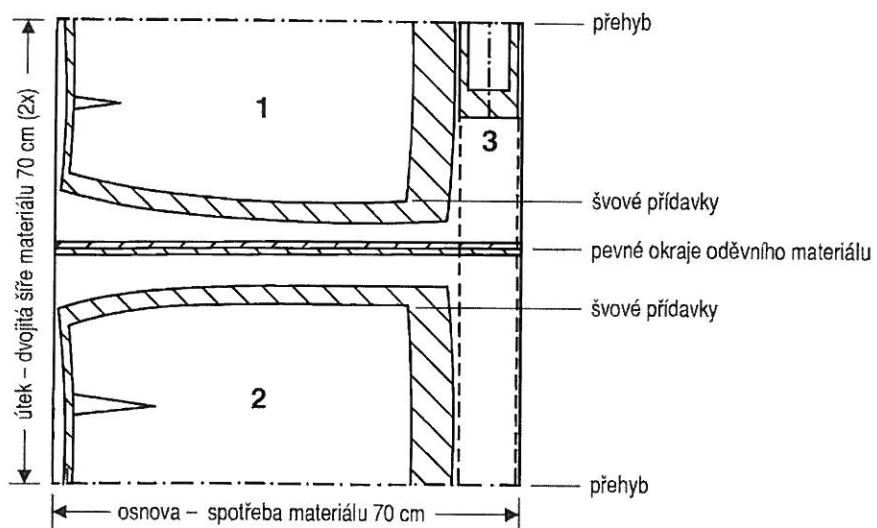


pohled zezadu

Technický popis rovné sukně

Vycházková sukně rovného stříhu. Přední i zadní díl je hladký. Na každém dílu jsou dva odšité pasové záševky, v rubu přežehlené ke středu. Zapínání sukně je na zdrhovadlo dlouhé 18 cm, všité v levém bočním švu. Zdrhovadlo je oboustranně kryté. V dolním kraji levého bočního švu je zhotovený 20 cm dlouhý dotkový rozparek. Sukně je všita do 3 cm širokého vyztuženého pasového límce. Ten je ukončen na předním dílu překladem, tzv. „přepinkou“, v níž je vyšita knoflíková dírka. Na zadním dílu je konec pasového límce odšit rovně a je na něm přišit knoflík. V rubové straně, v místě bočních švů jsou do pasového límce všita zavěšovací poutka. Z lícové strany je pasový límec ve spodním kraji prošívý.

**STŘIHOVÁ POLOHA DÁMSKÉ SUKNĚ NA ODĚVNÍM MATERIÁLU
DVOJITÉ ŠÍŘE**

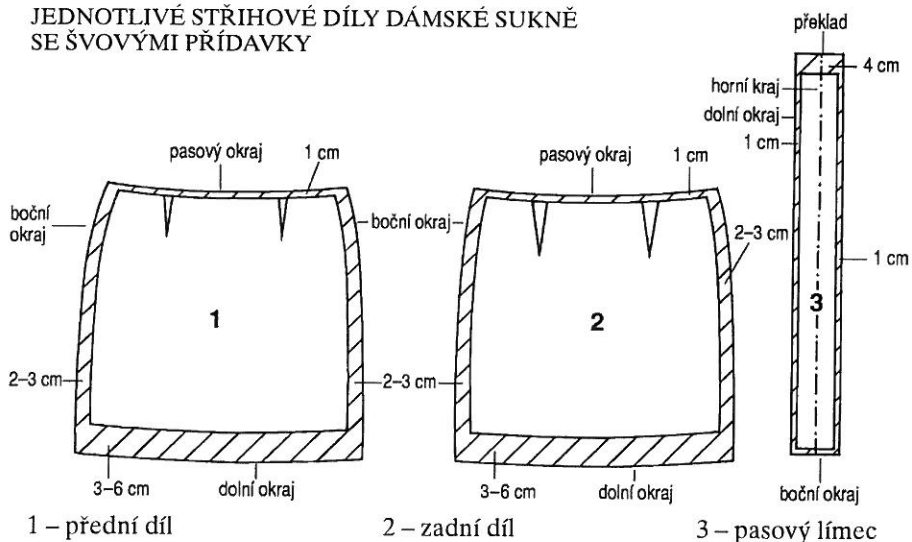


1 – přední díl (PD) sukně

2 – zadní díl (ZD) sukně

3 – pasový límeček

**JEDNOTLIVÉ STŘIHOVÉ DÍLY DÁMSKÉ SUKNĚ
SE ŠVOVÝMI PŘÍDAVKY**



1 – přední díl

2 – zadní díl

3 – pasový límeček